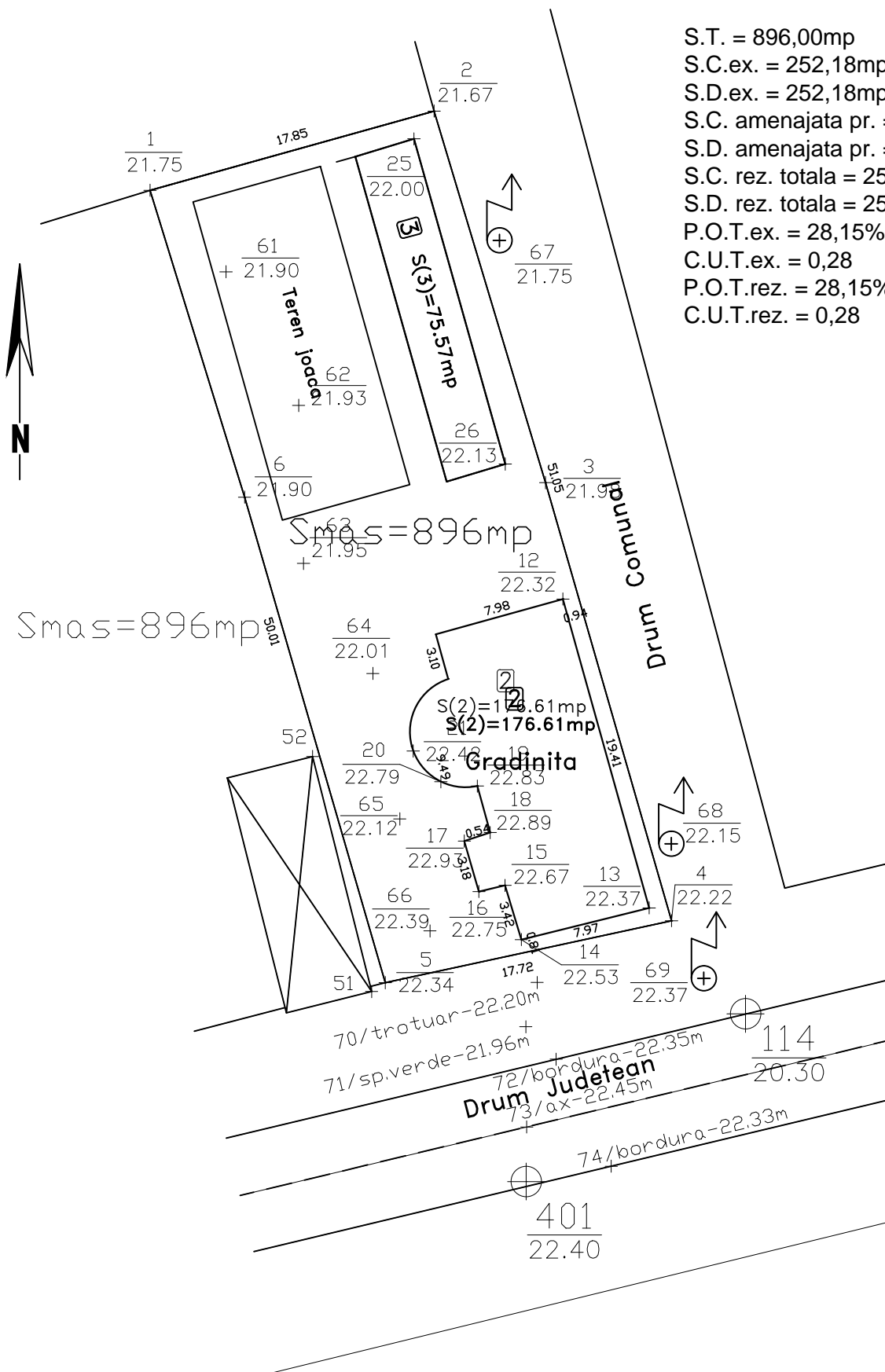


Bilant teritorial

S.T. = 896,00mp
 S.C.ex. = 252,18mp
 S.D.ex. = 252,18mp
 S.C. amenajata pr. = 176,61mp
 S.D. amenajata pr. = 176,61mp
 S.C. rez. totala = 252,18mp
 S.D. rez. totala = 252,18mp
 P.O.T.ex. = 28,15%
 C.U.T.ex. = 0,28
 P.O.T.rez. = 28,15%
 C.U.T.rez. = 0,28



Proiectant general/arhitectura: Arhilab		S.C. S&A ARHILAB S.R.L. Reg. Com.: J23/1655/2006; CUI: RO18945457; str. V. Bideac nr. 14, Chitila, jud. Ilfov		Beneficiar: UAT COMUNA PIETROȘANI Comuna Pietroșani, Jud. Teleorman		Proiect nr: 39/2017	
SPECIFICAȚIE	NUME	SEMNTATURA	Scara: 1:500	Titlu proiect: REABILITARE GRĂDINIȚĂ Comuna Pietroșani, Jud. Teleorman		Faza: DALI	
SEF PROIECT	arh. Adela ANTONIU		Data: 11/2017	Titlu planșă: PLAN SITUAȚIE - EXISTENT		Planșa nr: RLV.001	
PROIECTAT	arh. Cecilia ANGHEL						
DESENAT	arh. Cecilia ANGHEL						
VERIFICAT	arh. Serban ANTONIU						